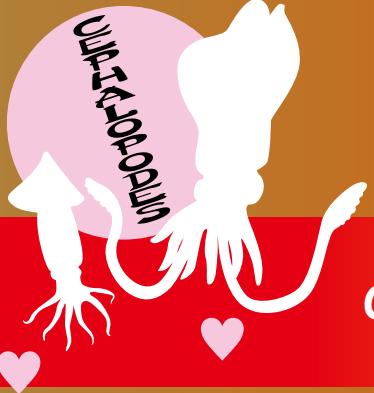


informations : www.flashmer.com

FLASHMER



# CRYSTAL MINNOW EGI

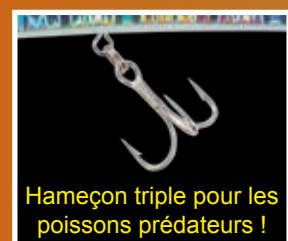


## CEPHALOPODES ET POISSONS : LE LEURRE DEUX EN UN !



Nombre de pêcheurs ont eu des attaques de poissons sur leurs turlottes. Inversement, il est fréquent de toucher des céphalopodes sur des minnows. Dans les deux cas, les armements spécifiques de ces leurres dédiés à chacune de ces espèces font que les ratés sont inévitables. C'est en partant de ce constat que YO-ZURI a créé le **Crystal Minnow Egi** !

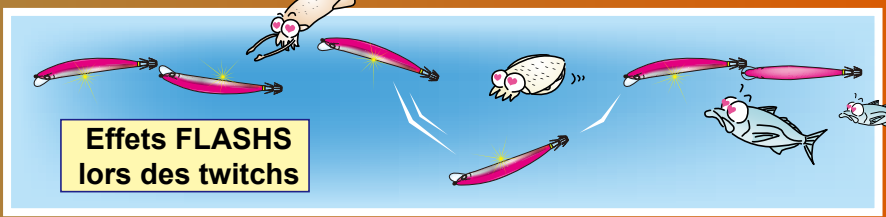
Avec le corps du renommé **CRYSTAL MINNOW**, ce leurre est le premier à offrir ces deux emplois. En effet, son double armement constitué de paniers de queue et d'un triple ventral permet de rechercher dans le même temps céphalopodes (calamars, seiches) et poissons prédateurs. **UNE VERITABLE REVOLUTION !**



Hameçon triple pour les poissons prédateurs !

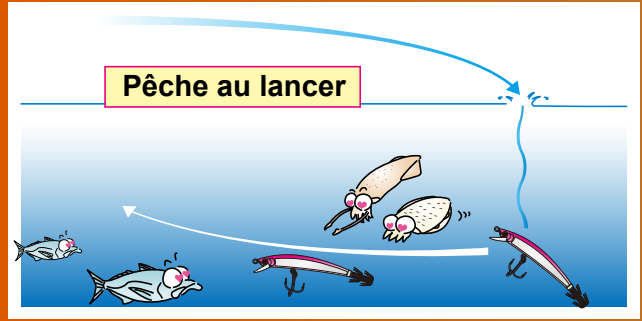


Double grappin pour les céphalopodes !



Effets FLASHS lors des twitches

**Pêche au lancer :** De forte densité, le **CRYSTAL MINNOW EGI** se lancera à des distances impressionnantes. Au moindre twitch, il oscillera sur son axe en créant un effet flash hyper attractif pour les deux espèces.

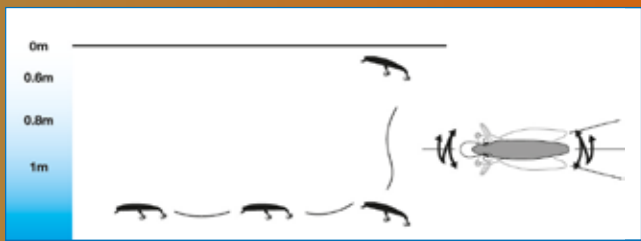


Pêche au lancer

**Pêche à la traîne :** Coulant, il ne « décrochera » pas et se maintiendra aux bonnes profondeurs. Grace au puissant débattement latéral créé par sa bavette, le leurre produira une nage très réaliste avec d'intenses pulsations, même aux plus faibles vitesses de traîne.



### Prédateurs à écailles ou à tentacules : attrapez les tous !

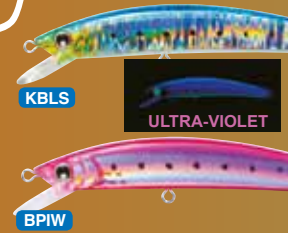


Oeil phospho



Revêtement holographique produisant de multiples reflets

Taille	110 mm
Poids	17 g
Hameçon	N°4
Grappin	Double panier
Action	Coulant Action peu plongeante
Catégorie	Minnow ET Egi Squid



# YO-ZURI®